

如果将策略细分到恰当的层级以支持策略的有效执行，策略管理将变得更为有效：

策略

子策略

合约

项目

子项目

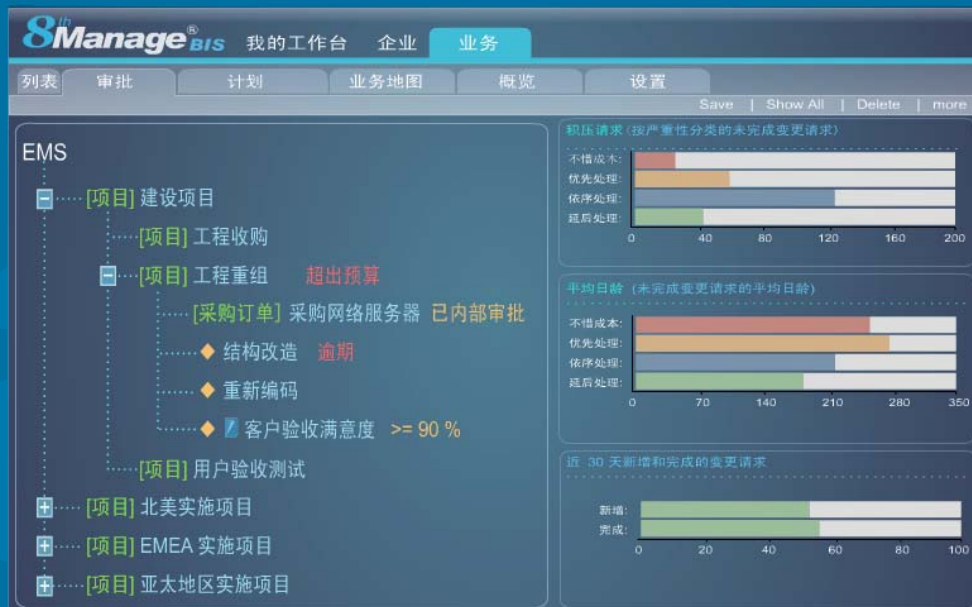
活动

子活动

可交付成果 与 KPI



借助实时业务地图和KPI，可在任何层次上监控策略进度，评估策略结果



以目标为导向的结构

8thManage® 策略执行为您提供以目标为导向的结构，帮助您实现策略和子策略的制定与执行。在此结构下，策略、子策略、合约、项目、子项目、活动及可交付成果之间是紧密相连的。相应的资源、成本、回报和KPI可得到实时展现和汇总。通过此结构，您可以轻松实时统筹策略和子策略的执行工作，无需担心执行会出现偏差，更不用担心执行绩效差，您却无法及早发现。



执行管理模式

8thManage® 策略执行提供了一整套可自行定义的规则和控制体系，企业可按需定义并调整这些规则和控制体系使其符合业务发展的需求。

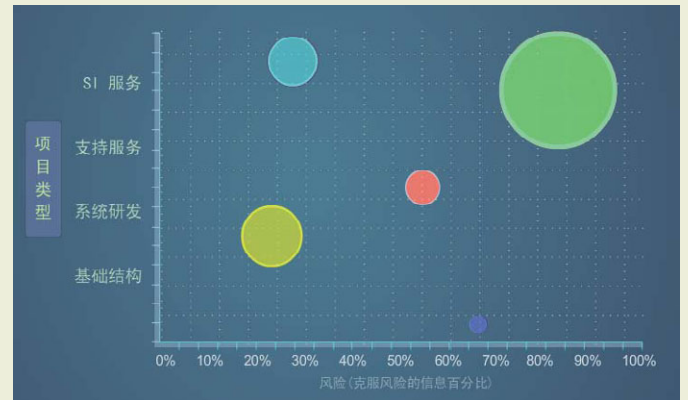
- 策略目标
- 管理目标
- 管理规则
- 跟踪频率
- 进度
- 评审和验收
- 指标
- 现状调查

优先级和投资关注

8thManage® 策略执行提供优先级管理和投资关注功能，可帮助您实现：

- 确定项目优先级
- 识别存在问题的项目
- 正确做出执行与否的决定

优先级和投资关注工具可帮助您降低各种项目的成本和风险，同时提高利润，并且，还可为您提供精准全面的信息，帮助您在确定项目优先级别和是否取消项目方面做出有效决策。



WBS	计划开始日期	资源	费用
需求分析	2011-12-30	5	42,000
系统设计	2012-01-25	12	150,000
系统构建	2012-04-10	20	220,000
前期完工	2012-06-30	9	125,000
后期完工	2012-08-20	10	95,000
系统测试	2012-09-15	8	102,000
系统验收	2012-09-30	5	32,000

有效的策略预测

8thManage® 策略执行提供项目自动预测功能，帮助您复核以下数据与已发布的最新预测的变动情况：

- 进度预测
- 资源预测
- 运营和资本费用预测

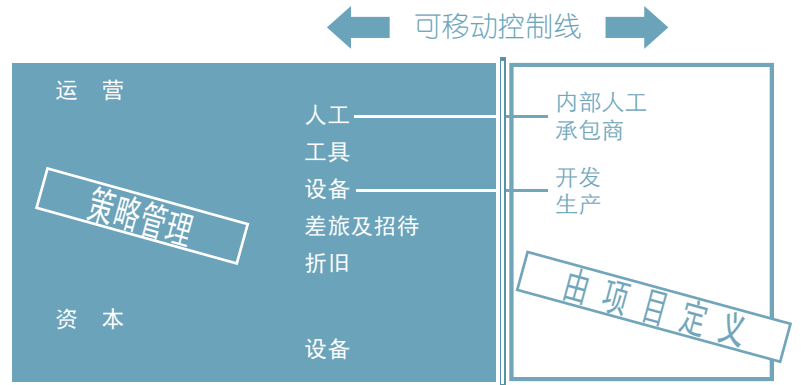
项目预测能有效地帮助您识别人工制定的预测和报告所存在的误差。

费用管理

8thManage® 策略执行为企业与项目的预算、费用及其实际使用情况跟踪提供了以下功能：

- 兼顾一致性与灵活性的费用分类
- “自上而下”预算与“自下而上”预算
- 自动汇总统计费用
- 工时表和费用报告管理
- 采购订单和付款申请管理
- 销售单和付款管理
- 费用预算及预算偏差监测

费用分类



预算+预测



实际+预测



自上而下的和自下而上的预算



费用汇总自动化



EMS Project Cost Classification		KIS Project Cost Classification	
Operating	\$1,491,000	Operating	\$631,000
Consulting Service	\$45,000	Consulting Service	\$10,000
Depreciation	\$400,000	Depreciation	\$150,000
Equipment	\$30,000	Equipment	\$50,000
Facility	\$5,000	Facility	\$5,000
Labor	\$920,000	Labor	\$420,000
Client	\$600,000	Internal	\$200,000
Indirect	\$320,000	External	\$70,000
T&E	\$80,000	T&E	\$19,000
Customer Material	\$10,000		
Internal	\$30,000		
Capital	\$458,000	Capital	\$183,000
Equipment	\$400,000	Equipment	\$150,000
Facility	\$15,800	Facility	\$15,800
Other Material	\$43,000	Other Material	\$17,000

Corporate PMO Cost Classification	
Operating	\$2,112,000
Consulting Service	\$58,000
Depreciation	\$550,000
Equipment	\$60,000
Facility	\$6,000
Labor	\$1,340,000
T&E	\$98,000
Capital	\$642,600
Equipment	\$550,000
Facility	\$31,800
Other Material	\$61,000

EMS 项目 KIS 项目

交易/合约

资源管理

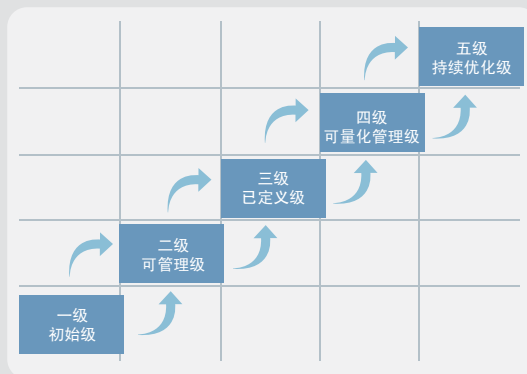
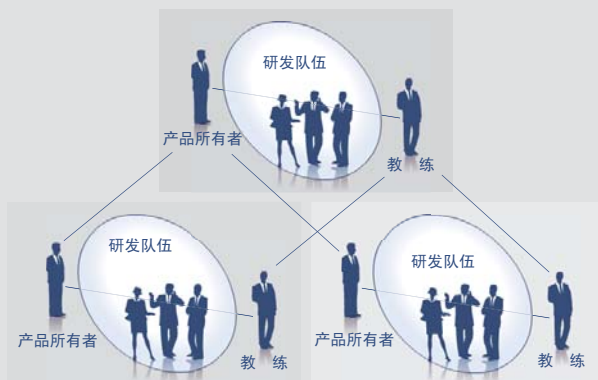
8thManage® 策略执行可以帮助您实现跨项目和跨区域的资源管理。

- 跟踪资源经验和技能
- 跟踪资源承诺
- 跟踪资源分配时间和实际使用时间
- 跟踪计划资源费用与实际资源费用
- 监控过度分配和分配不足的资源



最佳实践管理

8thManage® 策略执行支持把客户作为团队成员，便于使用Agile方法进行发布计划、迭代计划、团队沟通、内部测试和验收测试，也支持CMMI的9种通用过程和27个特定过程。



沟通管理

8thManage® 策略执行提供了多种沟通机制，通过集中化的问题管理系统来跟踪问题、行动及其结果。



主动监控项目

问题发现或监控得越早，就越容易解决。下表总结了三种不同监控类型的效果：

监控	主动	被动	无能
关键因素	关键因素		
中期成果	全部	部分	
最终成果	全部	全部	部分
及早发现问题	✓		
更加谨慎的人为操作	✓	✓	

8thManage® 策略执行提供以下概览，帮助您主动监控项目：

- 项目
- 费用
- 资源
- 依赖
- 可交付成果
- 风险



进度报告

8thManage® 策略执行可以自动生成进度报告，为用户以下信息：

- 基线和里程碑进度
- 关键的风险事项
- 费用
- 关键资源
- 计划工期
- 实现价值
- 信心现状调查
- 控制事项

进度报告

项目赞助人: [stephenlaw](#)
 项目经理: [johngoodman](#)
 计划时间: 31 个月(已消耗82%)
 已批准预算: 39,430,500美元 (已消耗51%)

里程碑

◆ 需求文档 (基线版本)
 ◆ EMS设计说明 (正式基线版本)
 ◆ 验收后的中间层
 ◆ 前端
 ◆ 验收后的后端
 ◆ 通过集成测试的说明
 ◆ 通过系统测试的说明
 ◆ 最后验收说明

风险

坏天气

管理层关注要点

8thManage® 策略执行为管理层提供简明易读的状态摘要。

8thManage PMO 我需留意 企业 工作 系统管理

列表 基本信息 项目 SLA 概览 费用 变更请求 问题 风险 更多

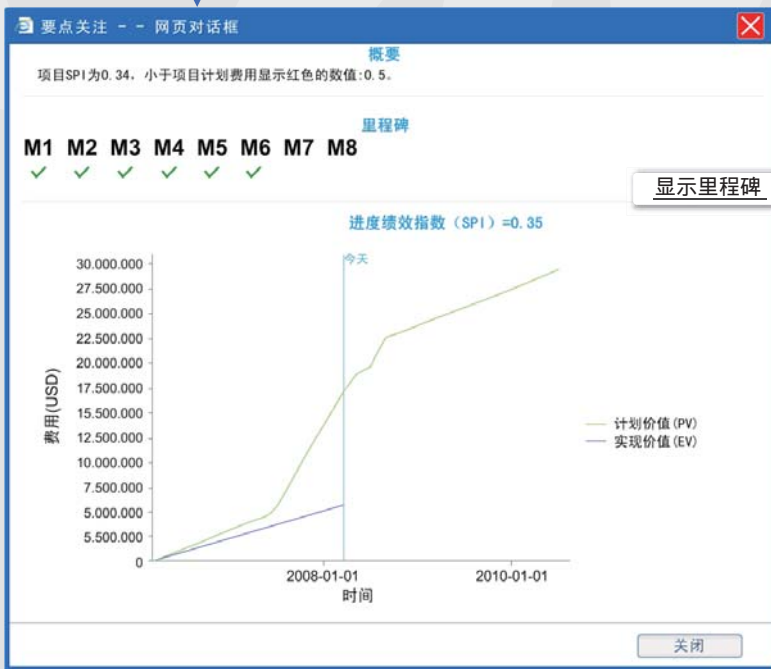
PMO_Bank of Atlantic

要点关注 | 总概览 | 费用 | 资源 | 依赖 | 可交付成果 | 风险 | 变更请求

找到4个项目。

计划	费用	质量控制	资源
Bank of Atlantis Engineering	●	●	8,005计划资源日 (14%已批准, 0%已使用)
Bank of Atlantis Core Bankin...	●	●	16,940计划资源日 (6%已批准, 0%已使用)
Bank of Atlantis Business D...	●	●	635计划资源日 (0%已批准, 0%已使用)
EMS Re-engineering	●	●	6,825计划资源日 (100%已批准, 67%已使用)

○ 尚未计划 ● 已计划或计划中, 但尚未开始 ● 进行中 ● 可能需关注 ● 必须关注



支持多层数据查阅

状态摘要的具体数据

里程碑 -- 网页对话框

大西洋银行版本开发

刷新

显示全称

找到8个里程碑。

里程碑	显著级别	计划完成日期	实际完成日期	负责人	状态
通过验收的中间层	1	2007-05-28 一	2007-05-28 一	leonmartin	已完成
前端系统	1	2007-06-22 五	2007-06-22 五	amycox	已完成
验收之后的后端系统	1	2007-07-20 五	2007-07-20 五	jack	已完成
集成测试通过的声明	1	2007-08-31 五	2007-08-31 五	tomking	已完成
系统测试通过声明	1	2008-05-09 五	2008-01-05 六	donjackson	已完成
需求文档(基线版本)	1	2008-08-07 四	2008-01-06 日	elianderson	已完成
终验报告	1	2008-09-05 五	-	elianderson	未到期 (161天)
BOA设计说明书(正式的基线版本)	1	2009-03-05 四	-	judyamith	未到期 (342天)

关闭

问题管理

8thManage® 策略执行提供集中化的问题管理系统，助您跟踪与可交付成果、活动和业务相关的问题及其行动。

- 多层问题汇总和跟踪
- 关键问题管理
- 应急管理



风险管理

8thManage® 策略执行可以监测项目的系统风险，并提供了集成的风险登记功能，记录项目成员定义的风险并进行全程跟踪。



绩效评估

8thManage® 策略执行允许您对以下要素进行设置，以评价绩效：

- 里程碑
- 费用
- 可交付成果质量
- 服务有效性
- 服务能力
- 故障率
- 故障修复平均响应时间
- 变更率
- 变更平均解决时间

	目标	结果	奖励	惩罚
里程碑	2008-02-02	2008-02-06	无	无
费用	\$ 5,000,000	\$ 6,500,000	无	\$250,000
产品	2个被拒绝	0个被拒绝	\$500,000	无
运转时间	99.9999%	99.99%	无	\$500,000
产能	8000/分钟	8500/分钟	无	无
响应时间	7天	6天	无	无

若能实时查看策略执行的任一层次的实际结果，策略管理将变得更为有效：

策略
子策略
合约
项目
子项目
活动
子活动
可交付成果 与 KPI



www.wisagetech.cn

高亚科技 是一家国际软件产品开发公司，客户遍布美国、加拿大、中国(包括中国内地、澳门、香港及台湾地区)、马来西亚和新加坡等国家。高亚科技的所有产品都兼容移动互联网，支持IE、Firefox、Safari和Chrome浏览器。同时，我们也提供安卓和iOS上使用的各种移动应用。对于以下产品，高亚科技在所有地区提供永久许可证以及在某些地区提供SaaS：

8thManage® CRM : 移动互联网CRM
 8thManage® SPM : 供应商与采购管理
 8thManage® Simple PM : 易用与可扩展的项目管理
 8thManage® PM : 高级的项目计划和执行工具
 8thManage® PMO : 高效能项目管理办公室
 8thManage® Finance : 与业务及运营紧密关联
 8thManage® HR : 人力资源管理
 8thManage® OA : 新一代办公自动化
 8thManage® BI : 点击式商业智能
 8thManage® O2O : B2C、B2B、电子交易、电子结算与eERP
 8thManage® FAS : 知识型企业全自动化套装软件
 8thManage® eERP2 : 制造业 eERP2

8thManage® eExpense : 网络及智能手机费用报表系统
 8thManage® eLeave : 在线请假与假期管理
 8thManage® eTimesheet : 网络及智能手机工时表系统
 8thManage® eLearning : 高级在线学习系统
 8thManage® eSurvey : 易于使用的电子调查系统
 8thManage® eDMS & KM : 电子文档及知识管理

Toronto, Ontario
 24 West Borough Street,
 Thornhill, Markham, Ontario L3T 4X5
 T: +1 (647) 709-8369

亚太地区
 香港上环德辅道西103-9号乐基
 商业中心27楼02-06室
 电话: +(852) 81410396

中国
 广州市天河北路689号光大银行大厦16楼E1
 邮编: 510630
 电话: +(86) 20-38732292

销售咨询 : sales@wisagetech.com